

Espace commercial

Dans les deux gymnases de l'école Hildegardisschule
65385 Rüdesheim-Eibingen, Entrée : Hugo-Asbach-Straße

Heures d'ouverture

Vendredi – dimanche de Pentecôte: 10.00 h – 18.00 h
Lundi de Pentecôte: 10.00 h – 17.00 h

Cours et atelier pour les patch-kids

Hildegardisschule, 65385 Rüdesheim-Eibingen,
Breslauer Straße 53

Voyage par train (en Allemagne), 7 au 15 juin 2011

Billet aller-retour pour Rüdesheim avec les chemins
de fers allemands

Peut être réservé à partir de janvier 2011

Hot-line : +49 (0) 1805-311153

Mot-clé: Patchworktage

Navette toutes les 30 minutes

à l'intérieur de la ville de Rüdesheim
jusqu'à Johannisberg

Billets

| | |
|--------------------------------|-----------|
| Billet valable pour la journée | 10,00 EUR |
| Membres de Patchwork Gilde | 8,00 EUR |
| Jeunes (15 à 18 ans) | 5,00 EUR |
| Enfants (jusqu'à 14 ans) | gratuit |
| Billet pour les 4 jours | 20,00 EUR |
| Membres de Patchwork Gilde | 15,00 EUR |

Réservation d'hôtel - visites guidées

Rüdesheim Tourist AG Tel.: +49 (0) 6722 / 906 15-0
www.ruedesheim.de

Organisation

Deco Concept GmbH, Alsenstr. 28a · D-14109 Berlin
Tel.: +49 (0) 30 805 51 59 · Fax: +49 (0) 30 805 27 95
patchworktage@deco-concept.de
interlocuteur: Marianne Tepass



PATCHWORKTAGE 2011

Art international du patchwork et art textile

Rüdesheim / Rhin

Porte sur la Vallée du Haut-Rhin moyen
Patrimoine mondial de l'UNESCO

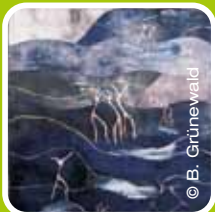
10 au 13 juin 2011

(Pentecôte)



Nous nous réjouissons de votre visite !

www.patchworktage.de
Deco Concept GmbH, Berlin (Organisation)



Art international du patchwork et art textile à Rudesheim / Rhin

Nous nous r jouissons de pouvoir organiser les Patchworktage   Rudesheim en coop ration avec Patchwork Gilde Deutschland. En plus de cours et ateliers vari s et de nombreuses exhibitions, nous vous offrons un vaste march  avec les machines   coudre et   quilter les plus modernes, des tissus et des ls, des embellissements et articles de mercerie.

Vous trouverez l'espace commercial avec un grand nombre de commer ants ainsi que les cours et l'atelier gratuit pour les patch-kids   l' cole Hildegardisschule et ses deux gymnases.



L'art du quilt dans les vitrines

De nombreux commer ants, h tels et institutions participeront aux activit s projet es.

Concours « Tradition bis Moderne », (du 26 mai au 14 juin 2011)
Cette exposition itin rante de quilts jug s prendra son d part dans le clo tre de l'h tel Kloster Johannisberg au Rheingau et y

sera inaugur e solennellement le 29 mai 2011. L'h tel, construit dans un ancien monast re, surplombe le Rhin et est situ  dans un environnement unique : vignobles   perte de vue.



Autres exhibitions

Mairie de Rudesheim et  cole Hildegardisschule

Cours et ateliers

En coop ration avec Patchwork Gilde Deutschland nous offrons des cours int ressants. (Les membres de Patchwork Gilde b n cient de frais r duits.)

Animation touristique

Rudesheim repr sente le Rhin romantique, les vacances actives et le savoir vivre. La ville offre   longueur de l'ann e des  v nements autour du vin, des possibilit s de randonn es et l'acc s au patrimoine mondial de l'UNESCO. Nous offrons   nos visiteurs des tours en autocar pour d couvrir les monast res, les ch teaux forts et d'autres points d'int r t. D tendez-vous apr s la visite des expositions, montez dans un autocar et d couvrez le Rhin romantique.

Pour votre partenaire et vos **enfants** nous avons  galement  tabli un programme de divertissement vari . Nous vous invitons de passer vos vacances de Pentec te   Rudesheim.



Le soir, les restaurants et bistrotts de Rudesheim vous invitent   un  change d'id es autour de « Weck, Worscht und Woi » (pain, saucissons et vin).

www.patchworktage.de

Patchworktage 2011

